

Vi vill veta vad du tycker

Dina synpunkter är värdefulla och vi vill ta tillvara på såväl positiva som negativa synpunkter, idéer och klagomål. Det hjälper oss att utveckla och förbättra vår verksamhet.

Vänd dig gärna till din kontaktman, enhetschefen eller verksamhetschefen.

Vill du hellre ge skriftliga synpunkter kan du göra det på Borgholms kommuns hemsida:
www.borgholm.se/lamna-din-synpunkt/

Postadress;

Borgholms kommun
Socialförvaltningen
Box 52
387 21 Borgholm

*Vårt arbete bygger på
respekt, trygghet och
meningsfullhet*

Adress

Ranstadsvägen 10
380 74 Löttorp
Telefon: 0485- 886 37



Enhetschef

Conny Legell
Telefon: 0485- 881 92

Patientansvarig sjuksköterska, PAS

Carolin Jönsson
Telefon: 0485-882 24

Avgiftshandläggare

Telefon: 0485- 880 95
Telefon: 0485- 882 85



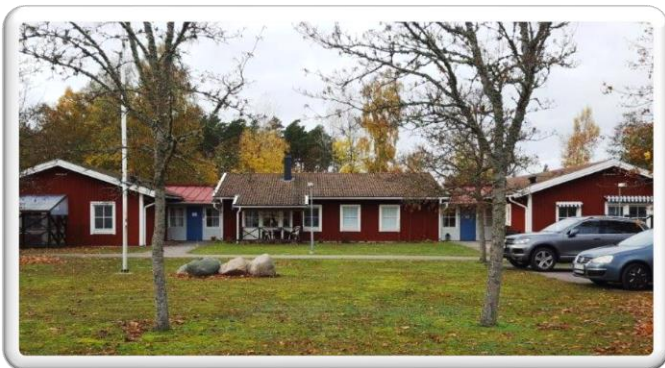
Välkommen till gruppboendet Ranstad



Inflytt

I samband med din inflyttning utses en kontaktman. Kontaktmannen ansvarar för att genomförandeplan upprättas. Genomförandeplanen är en kvalitetssäkring där du samt din kontaktman tillsammans beskriver hur du önskar få dina behov tillgodosedda utifrån ditt biståndsbeslut.

Du hyr din lägenhet omöblerad. Basutbud för TV erbjuds. Ditt boende är försäkrat men vi rekommenderar att teckna hemförsäkring för privata tillhörigheter. Adressändra gärna till din nya bostad, om inte annan postadress önskas.



Kostnader

Du betalar hyra och kostnader som är kopplade till din bostad.

Hushållskostnader innebär att du själv står för hushållsel, medier, telefoni, försäkringar och förbrukningsmaterial (ex. tvättlappar och tvätt kräm), toalettpapper, disk- och tvättmedel m.m. Kommunen står för inkontinenshjälpmedel vid behov och förbrukningsmaterial, exempelvis förkläde, handskar och handsprit i din bostad för att personalen ska kunna upprätthålla de basala hygienrutinerna samt haklapp vid måltider om du är i behov av det.

Du betalar själv dina matkostnader. Du har rätt att få hjälp och stöd av personal om du själv önskar inhandla och tillaga dina egna måltider. På de flesta gruppboendestäder tillagas också gemensamma måltider för de som önskar äta gemensamt. Gemensamma måltider debiteras med lika kostnad enligt Borgholms kommuns fastlagda taxa för måltider som utgår från konsumentverkets riktlinje.

Aktiviteter

På enheten lägger vi stor vikt vid fritids- och kulturaktiviteter som anpassas efter dina önskemål och behov. Inom Omsorgen om personer med funktionsnedsättning (OFN) finns en fritidsgrupp bestående av både personal och brukare som planerar och erbjuder aktiviteter för alla som är över 18 år och har en LSS-insats i kommunen. Aktiviteter erbjuds till självkostnadspris.

Ledsagning

Vid sjukhus- och tandläkarbesök eller annat, följer personal med dig om du inte väljer att någon annan person följer dig.

