



Miljö- och byggnadsnämnden är tillsynsmyndighet för verksamheter med påverkan på miljön i Borgholms kommun. Miljöenheten besöker flera olika typer av verksamheter för att se till att bestämmelserna i miljöbalken följs. Oavsett typ och storlek av verksamheten finns i miljöbalken bestämmelser som ställer krav på verksamhetsutövare om **energihushållning** och **energieffektivisering** genom verksamhetsutövaren egenkontroll.

Vad betyder energieffektivisering?

Att med minskad energianvändning uppnå samma nytta som tidigare eller att med samma energianvändning uppnå en större nytta än tidigare.

Vilka är utmaningarna med energieffektivisering?

- Onödig energianvändning syns inte!
- Billig el för industrier
- All energianvändning medför miljöpåverkan

Stora företag är skyldiga att följa lagen om energikartläggning (EKL (2014:266)) men **alla** företag använder energi. Därför uppmanas de att följa miljöbalkens krav för energibesparing och bästa möjliga teknik.

Detta kan leda till att klimatmålen uppnås och en förbättrad ekonomi för företagen.

Vad betyder energikartläggning?

Energikartläggning är en systematisk kontroll och analys av energianvändning och i ett system eller organisation med syfte att identifiera energiflöden. Därmed finns potentialen att förbättra energieffektiviteten och följa resultaten av åtgärder.

Med andra ord vilken energi används till vad och hur man kan spara detta.

Det kan göras i olika omfattning:

- Specifik system → alla system
- Övergripande uppskattning → detaljerad uppskattning
- Övergripande förslag → specifika åtgärd förslag

Ett enkelt exempel:



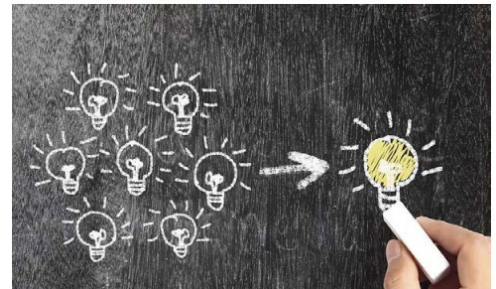
Energieffektivisering:

$$\text{Energi} = \text{Effekt} \times \text{Tid}$$

En kopiator som används 1 timme per dag:

i beredskapsläge 23 timmar:
 $150 \text{ W} \times 23 \text{ h} \times 365 \text{ dagar} = \mathbf{1\ 260 \text{ kWh}}$ (150 W effekt vid beredskapsläge)

i energisparläge avstängd helt nattetid
 $8 \text{ W} \times 15 \text{ h} \times 365 \text{ dagar} = \mathbf{44 \text{ kWh}}$ (8 w effekt vid sparläge)





Energimyndigheten har utfört incitamentprojekt som erbjuder övergripande information och verktyg till företagare för att nå energieffektivisering i verksamheten.

Företagets energitrappa Självskattning



Självskattningsverktyget (Excelverktyg) För att veta hur företaget ligger till i energiarbetet, börja med att göra självskattningen. Ger en status för hur företaget arbetar med energifrågorna och i vilket steg de bör göra åtgärder.

Företagets energitrappa (vägledning) Hjälper företaget att arbeta strukturerat och systematiskt med energifrågan.

[Guide för energieffektiva företag \(energimyndigheten.se\)](http://energimyndigheten.se)

[Verktyg i arbetet \(energimyndigheten.se\)](http://energimyndigheten.se)

Branschvisa vägledningar finns i lång- och kortversioner. Ger kunskap om lagkrav, potential för energieffektivisering inom olika branscher.

1. Vägledning för bästa teknik i stödprocesser, passar **alla** företag (t.ex. ventilation, belysning och uppvärmning)
2. Vägledning för bästa teknik inom ytbehandling
3. Vägledning för bästa teknik i gjuterier
4. Vägledning **jordbruk** och **livsmedelsindustri**

LCC-verktyg (Excel) hjälper företaget att räkna ut livscykelkostnad för en investering. Som stöd finns även en manual och 6 stycken exempelberäkningar med schablonvärden på vanligt förekommande åtgärder som ett företag kan spara pengar på. Mallar för åtgärdsplaner. Stöd när företaget ska göra en åtgärdsplan.

Det finns två varianter av mallen, en detaljerad och en kompakt.

Åtgärdsplaner LCC



OBS! Vad kan vi effektivisera?

- 🔌 **Byggnadens klimatskal** Portar, dörrar och fönster • Isolera taket • Fasader vid renovering • Solavskärmning
- 🔌 **Inomhusklimat** Minska värmen först • Leta tjuvarna • Solavskärma • Utnyttja nattkylan sommartid • Ställ krav på nya kylanläggningar
- 🔌 **Installationer** – ventilation - timer - tidur - närvarodetektering • Använd effektiva aggregat • Värmeåtervinning • Uppföljning och kontinuerligt underhåll
- 🔌 **Belysning** • Styrning och sektionering • Installerad effekt • Placering • Alternativ till dagens belysning: - Lågenergilampor - T5 lysrör - LED
- 🔌 **Processer Maskiner** • Rutiner för avstängning • Värmeåtervinning • Energikrav vid inköp • Rätt kapacitet • Rätt produktionskvalitet • Rätt placering
- 🔌 **Transporter.**