

GRUNDKARTA över del av Lofta 2:2 m fl

Upprättad genom utdrag ut Borgholms kommuns
baskarta samt kontroll med nymätning
Koordinatsystem: SWEREF99 16.30
Höjdsystem: RH 2000

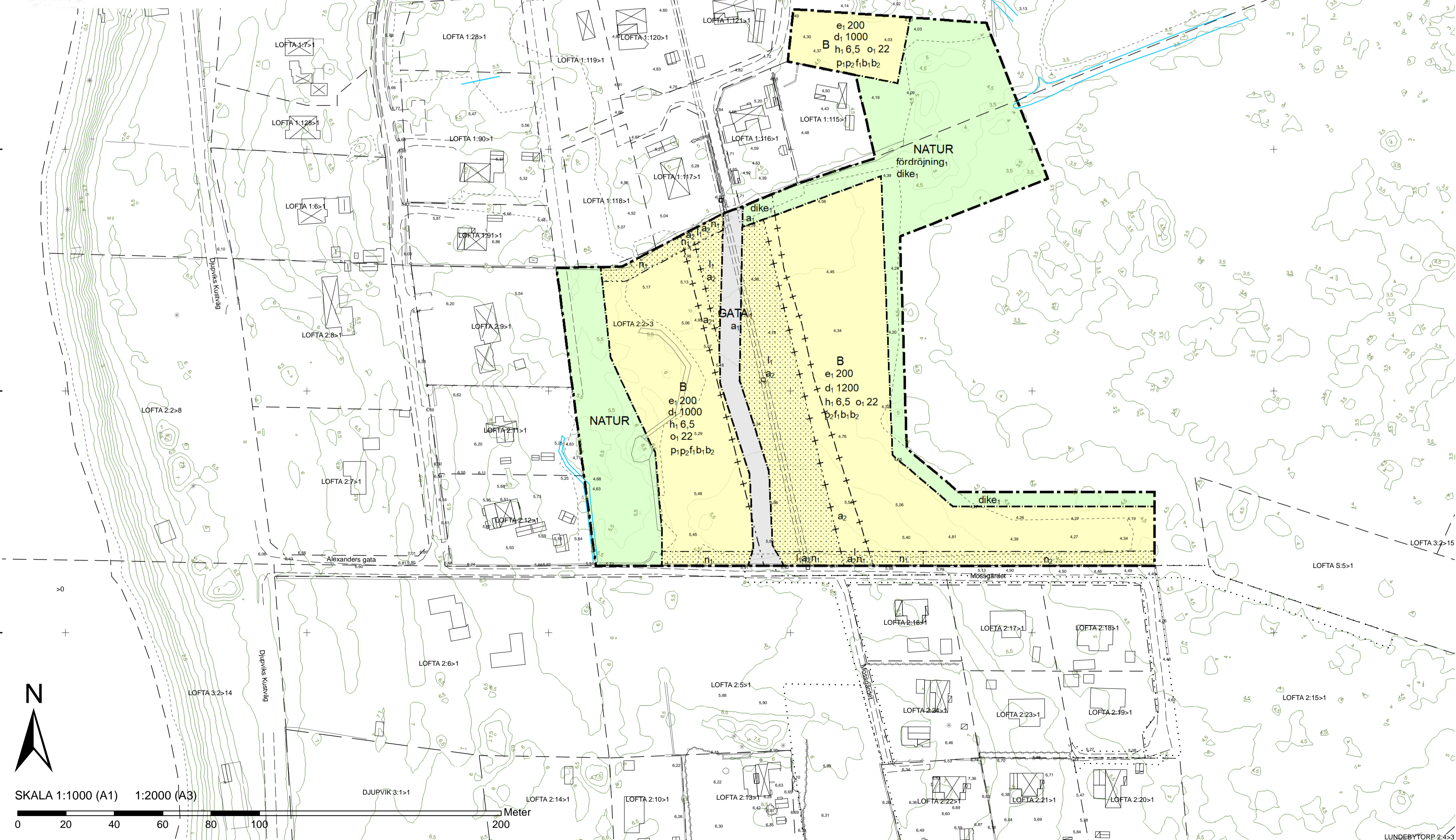
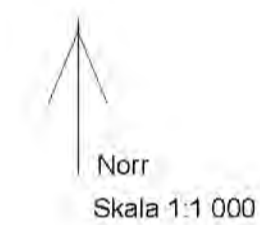
Kommunledningsförvaltningen ansvarar ej för
bifogade ledningar.

Upprättad på Kommunledningsförvaltningen
2023-09-29

Hanna Andersson Ylva Hammarstedt
Planarkitekt Planarkitekt

GRUNDKARTANS BETECKNINGAR

- LOFTA Trakt-, kvartersgränns
Trakt-, kvartersnamn
- 1:2 Fastighetsbeteckning
- Mossgrädet Galunamn
- GA, servitut, ledningsrätt
- 1:15 Markhöjd
- Stenmur
- Väggkant
- Vattendrag, dike
- Slätt
- Höjdskrva
- Ägodelsgränns
- Fornlämning



SKALA 1:1000 (A1) 1:2000 (A3)



PLANBESTÄMMELSER

Följande gäller inom områden med nedanstående beteckningar.
Endast angiven användning och utformning är tillåten.
Där beteckning saknas gäller bestämmelsen inom all kvartersmark
eller all allmän plats eller allt vattenområde på plankartan.

- GRÄNSLINJER**
- Planområdesgräns
 - Användningsgräns
 - Egenskapsgräns
 - Sekundär egenkapsgräns
 - Sammanfallande egenkapsgränser

- ANVÄNDNING AV ALLMÄN PLATS**
- GATA₁ Lokalgata
 - NATUR Natur

- ANVÄNDNING AV KVARTERSMARK**
- B Bostäder

EGENSKAPSBESTÄMMELSER FÖR ALLMÄN PLATS

- Utformning av allmän plats**
- fördrojning₁ Fördrojningsmagasin för dagvatten med en volym av 150,0 m³
 - dike₁ Dagvattendike
- Upphävande av strandskydd**
- a₁ Strandskyddet är upphävt.

EGENSKAPSBESTÄMMELSER FÖR KVARTERSMARK

- Begränsning av markens utnyttjande**
- Marken får inte förses med byggnad.
- Höjd på byggnadsverk**
- h₁ 6,5 Högst nockhöjd på huvudbyggnad är angivet värde i meter. Högst nockhöjd på komplementbyggnad är 4,5 meter
- Markreservat för allmännyttiga ändamål**
- l₁ Markreservat för allmännyttigt luftledning.

- Takvinkel**
- o₁ 22,0 Minsta takvinkel är angivet värde i grader.

- Utnyttjandegrad**
- e₁ 200,0 Största byggnadsarea är angivet värde i m² per fastighet varav huvudbyggnad max får vara max 150 m²

- Fastighetsstorlek**
- d₁ 0,0 Minsta fastighetsstorlek är angivet värde i m²

- Placering**
- p₁ Byggnad ska placeras minst 6 meter från fastighetsgräns mot gata.
 - p₂ Huvudbyggnad ska placeras minst 4 meter och komplementbyggnad minst 2 meter från fastighetsgräns som inte vetter mot gata.

- Upphävande av strandskydd**
- a₂ Strandskyddet är upphävt.

- Utformning**
- f₁ Fasad ska utformas i huvudsak av trämaterial och färgsättningen ska ha en svarthet på minst 20% enligt NCS-systemet

- Utförande**
- b₁ Minst 50,0 % av fastighetsarean ska vara genomsläpplig.
 - b₂ Källare får inte finnas.

- Markens anordnande och vegetation**
- n₁ Stenmur ska bevaras
 - n₂ Stenmur ska bevaras. Ett murbrott på max 6 m får ske för enskild utfart.

GENOMFÖRANDETID
Genomförandetiden är 10 år över hela planområdet och börjar gälla från och med laga kraft datum

GRANSKNINGSHANDLING

Detaljplan för
del av Lofta 2:2 m fl
Borgholms kommun

Dnr: B 2021-1538

Beslut	Instans
Samråd 2022-05-18 § 108	MBN
Granskning 2023-12-20 §	MBN
Antagande	MBN
Laga kraft	

Ylva Hammarstedt
Planarkitekt

Leon Hansson
Planeringschef



Daterad 2023-12-08